



AVerVision CP300

Especificaciones del producto

Sensor de imagen	CMOS de 1/2"
Número total de píxeles	3,2 megapíxeles
Resolución de salida	WXGA (1280 x 720)
Objetivo	f= 9,6 mm
Zoom	Zoom total de 16X (AVERZOOM™ 2X+ Zoom digital 8X)
Tasa de fotogramas	24 fps (máx.)
Enfoque	Automático / Manual
Área de disparo	Horizontal A4
Rotación de imagen	Cabezal de la cámara: 0°, 90° y -90°
Almacenamiento de imágenes	Memoria integrada (80 como máximo)
Menú en pantalla (OSD)	Incluido
Efecto de imagen	Color / ByN / Negativo / Simetría / Inverso / Congelar
Ajuste de la imagen (Balance de blanco / Exposición / Visión nocturna)	Automático / Manual
AVerPresenter	Incluido (AVerVisor y AVerBox)
Pantalla dividida	Incluido (vertical y horizontal)
Imagen en imagen	Incluido
Modo de visualización	Texto / Gráfico / Fotograma
Modo de captura	Una sola / Continuo
Perfil	Incluido
Temporizador	Incluido
Control de filtro de oscilaciones	2 niveles
Mando a distancia	Incluido (con puntero láser)
Salida DVI-I	Incluida
Entrada/Salida VGA	Incluida (15 contactos, D-sub, Paso a través)
Salida de S-Video y video de componentes	Incluida (NTSC o PAL)
Puerto RS-232	Incluido (con cable adaptador S-Video/RS-232)
Puerto USB 2.0	Incluido (Cámara USB / Descarga de imágenes integrada)
Fuente luminosa	Lámpara de LED incrustada
Guía de posicionamiento láser	Incluida
Dimensiones	Funcionamiento: 160 mm x 170 mm x 450 mm Plegado: 287,4 mm x 232,5 mm x 61 mm
Peso neto	2,4 kg
Fuente de alimentación	100-240 V CA/CC ~ 4 A ~ 4,2 A, 50/60 Hz
Garantía	Limitada a 3 años en piezas y mano de obra ¹
Certificaciones	FCC y CE

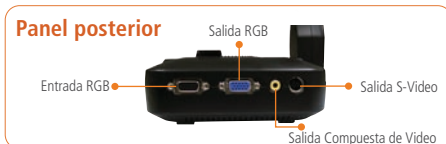
Sistemas operativos compatibles

Windows®	2000 (SP4), XP (SP2) y Vista (32 ó 64 bits)
Macintosh®	OS 10.3 (Panther), OS 10.4 (Tiger) o OS 10.5 (Leopard)

Contenido del paquete

Dispositivo AVerVision CP300	Cable adaptador S-Video/RS-232
Cable y adaptador de alimentación	CD de software de AVerVision
Cable VGA	Lámina de protección antideslumbramiento
Cable de S-Video	Tarjeta de garantía
Cable USB	Mando a distancia con pilas
Cable RCA	Funda de transporte
Manual del usuario	

*Consulte la tarjeta de garantía

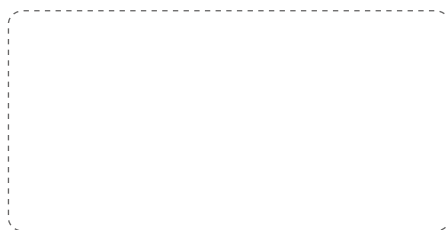


Accesorios opcionales



Adaptador de Microscopio Caja de luz

Distribuidor / Proveedor :



AVerMedia
www.avermedia.com
www.avervision.com

Nº de patente: Taiwan 318863
©2008 by AVerMedia INFORMATION, Inc.
Reservados todos los derechos. Ninguna parte de este documento puede ser reproducida, transmitida ni almacenada mediante ningún sistema de recuperación, ni transmitida de ninguna forma, ni traducida a ningún idioma mediante ninguna forma (electrónica, mecánica, fotocopia, grabación, ni de ninguna otra forma) sin el consentimiento por escrito de AVerMedia. La información contenida en este documento está sujeta a cambio sin previo aviso. La única finalidad de los datos aquí contenidos es la de informar y no es legalmente vinculante. "AVerMedia" es una marca comercial (o marca registrada) de AVerMedia INFORMATION, Inc. Otras marcas comerciales usadas aquí con fines descriptivos solamente pertenecen a sus respectivas compañías.
Fabricado en Taiwán, junio de 2008/06

Visualizador de Documentos portátil
AVerVision CP300
Foco polifacético



Todo en uno

El dispositivo AVerVision CP300 es una versátil herramienta para la docencia que incluye una cámara de 3,2 megapíxeles y dos tipos de zoom exclusivos (AVerZoom 2X y digital 8X) que, conjuntamente, proporcionan una capacidad de zoom y panorámica total de 16X. También cuenta con una función de enfoque automático que proporciona la máxima claridad de imagen en un segundo con un solo toque. Se ha dotado al dispositivo con una resolución de salida de 1280x720 WXGA para afrontar la actualización de prestaciones y hacer las presentaciones más entretenidas. La Guía de posicionamiento láser patentada que se proyecta desde la cámara hacia abajo hasta la mesa, permite a los usuarios ubicar y colocar fácilmente documentos u objetos en el área de visualización correcta. El dispositivo CP300 conserva todas las funciones nuevas aplicadas a la serie CP y proporciona funciones exclusivas como Imagen en imagen (PIP, Picture-in-Picture) y Pantalla dividida para ver imágenes en directo y capturadas simultáneamente. La excepcional función AVerPresenter está integrada para que el personal docente resalte u oculte una parte de una imagen o texto. Independientemente de si visualiza documentos, objetos 3D o demostraciones físicas, el dispositivo AVerVision CP300 le facilita la exposición de la presentación de forma eficaz en un entorno interactivo.



Enfoque automático nítido

Los alumnos pierden fácilmente la atención si se produce cualquier interrupción. Entre estas situaciones se encuentra el tiempo que se pierde en poner a punto una imagen desenfocada. La función Enfoque automático del dispositivo AVerVision CP300 puede aliviar la frustración del personal docente gracias a la comodidad de un botón que permite un ajuste focal preciso de la materia presentada en clase.

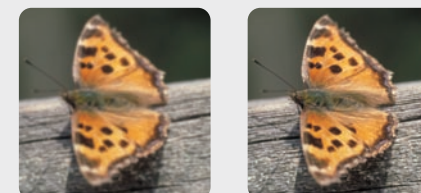


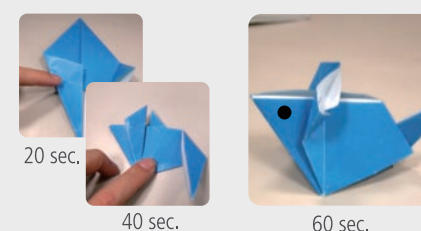
Imagen automática rápida

La función Imagen automática ofrece ajustes automáticos instantáneos para el balance de blanco y la exposición de la imagen mostrada en la cámara de documentos cuando la lámpara de LED se enciende o apaga.



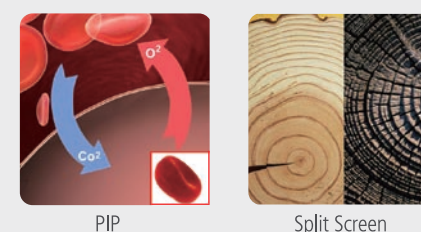
Captura continua versátil

La versátil función Captura continua permite establecer intervalos de tiempo para capturar y grabar imágenes continuamente. El personal docente puede recuperar las imágenes guardadas y compartirlas con los alumnos en una presentación.



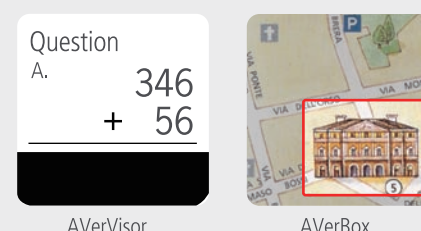
Complementos resolutivos

El dispositivo CP300 está equipado con valiosas funciones como Pantalla dividida e Imagen en imagen (PIP, Picture-in-Picture) que ofrecen la ventaja de comparar una demostración en directo con imágenes estáticas para analizar y comprender la relación entre dos objetos simultáneamente.



Función AVerPresenter eficaz

AVerPresenter puede resaltar una parte determinada oscureciendo el área restante (AVerVisor), o enfatizar un área con un cuadro coloreado en el documento (AVerBox) para atraer la atención de los alumnos.



Software más fácil de usar

El software AVerVision recién creado ha evolucionado para facilitar el control junto con una pizarra virtual interactiva durante una presentación en sala. La tasa de transmisión USB se ha mejorado hasta 12 fps, lo que reduce significativamente la borrosidad o distorsión de la imagen cuando se usa la función Anotación para agregar notas, superponer texto, crear dibujos y resaltar detalles importantes. Por otra parte, la función Interconexión en red proporciona el acceso necesario al personal docente para que controle remotamente las cámaras de documentos en la red de área local (LAN) si dicho personal tiene autorización para ello, de manera que se puede debatir y compartir información más fácilmente entre clases. Si a todo ello unimos la función Captura continua en una observación experimental remota, los usuarios pueden capturar continuamente imágenes de observaciones en los intervalos de tiempo que deseen (de entre 5 y 600 segundos) y guardar estas capturas directamente en su PC o MAC como grabación para generar informes y compartir información. El personal docente puede ampliar el aprendizaje de los alumnos aplicando nuestro sencillo software en una presentación.

