



## Caméra couleur 3 CCD

La nouvelle caméra BRC-300P de Sony est spécialement conçue pour les applications de capture d'images à distance. Compact, design, facile à installer, modulaire avec ses différentes cartes optionnelles, cette caméra répond à un grand nombre d'applications de la vidéo professionnelle. La caméra intègre un capteur 3 CCD qui permet une capture d'images de très grande résolution au format 4:3 ou 16:9.

Dotée d'une tourelle très performante, la caméra BRC-300P capture la zone exacte que vous souhaitez afficher. Le pupitre RM-BR300P est équipé d'un joystick ergonomique et d'un panneau de commandes complet pour faciliter les réglages de la caméra. En outre, lorsque la carte optionnelle Fibre optique BRBK-303 et le récepteur de fibre optique BRU-300P sont utilisés, la caméra BRC-300P peut être contrôlée à distance (500 m max.) à l'aide d'une connexion en fibre optique.

La caméra BRC-300P intègre de base une sortie PAL et Y/C. Des cartes optionnelles peuvent être ajoutées à la caméra afin de fournir d'autres types de sorties vidéo: RVG, composante, SDI et fibre optique. Le récepteur fibre optique possède deux emplacements pour recevoir deux cartes optionnelles en même temps et fournir une plus grande flexibilité et capacité d'extension.

Avec ses nombreuses sorties vidéo et ses nombreux réglages, la caméra BRC-300P est idéale pour une grande variété d'applications de capture d'images à distance comme par exemple l'enseignement à distance, le tournage d'événements (spectacles, concerts, théâtres...), la visioconférence, la télé réalité, les plateaux TV, les salles de conférences, les auditoriums, la web TV, etc.



# BCR-300P



## Caractéristiques principales

Superbe qualité d'image assurée par un capteur 3-CCD Mega Pixels

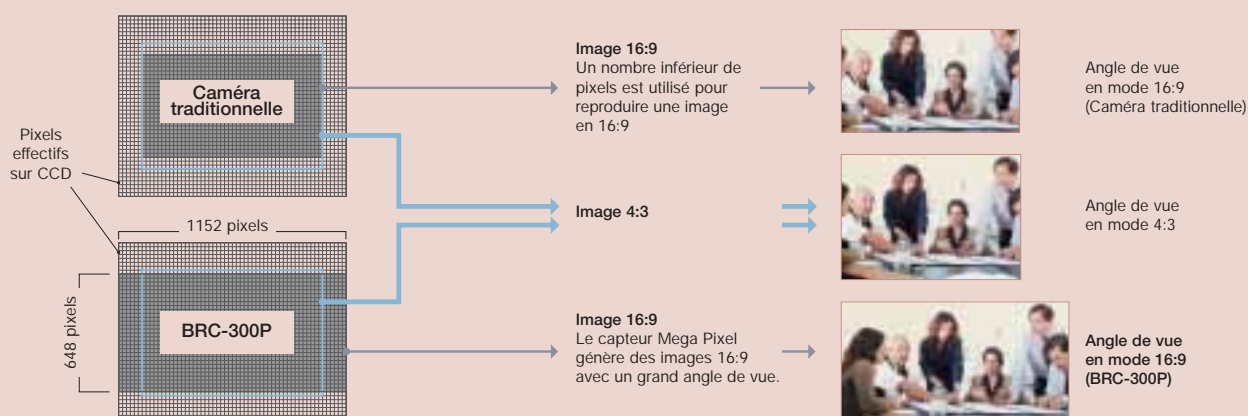
La caméra BCR-300P est dotée de trois capteurs CCD Advanced HAD de type 1/4,7 pouce de 1 070 000 pixels. Elle permet d'obtenir une qualité d'image exceptionnelle avec une haute résolution et une reproduction fidèle des couleurs. Grâce à la technologie Advanced HAD de Sony qui permet de réduire le niveau de bruit dans l'image, la BCR-300P est idéale pour les environnements sombres ou lorsque les sujets sont plongés dans l'obscurité.

### Technologie 16:9 puissante

La caméra BCR-300P capture des images en 4:3 et en 16:9. Grâce au grand nombre de pixels des capteurs, la caméra offre un angle de vue plus large en mode 16:9.

Ce nombre important de pixels combiné au mode 16:9 génère des images d'une résolution bien supérieure aux caméras traditionnelles.

(Fig. 1) mode 16:9





### Mécanisme Pan/Tilt/Zoom haute performance

La caméra BRC-300P couvre un large champ de vision grâce à son mécanisme Pan/Tilt extrêmement stable et précis. Elle dispose d'une des plus grandes plages de rotation de sa catégorie : une plage horizontale (Pan) de 340 degrés et une plage verticale (Tilt) de 120 degrés. Sa vitesse de rotation permet de balayer la plage panoramique de 340° en 8 secondes et la plage verticale de 120 degrés en 4,5 secondes. La vitesse de rotation de la caméra est réglable et peut être proportionnelle au niveau de Zoom pour une plus grande précision. Avec son nouveau mécanisme Pan/Tilt, la BRC-300P peut capturer rapidement les objets en mouvement sans aucune vibration au niveau des images. La caméra BRC-300P intègre un zoom optique x12 autofocus qui peut offrir un zoom x48 lorsqu'il est combiné à un zoom numérique x4.

### Commande RS-232C/RS-422 (protocole VISCA)

La caméra BRC-300P peut être commandée par des dispositifs externes tels que le pupitre RM-BR300 via le protocole VISCA de Sony. Le pupitre RM-BR300 permet d'accéder à toutes les commandes locales telles que la fonction Pan/Tilt/Zoom, les paramètres de la caméra et les six pré-positions. Il permet également de contrôler jusqu'à sept caméras.

### Sorties vidéo polyvalentes

La caméra BRC-300P peut être utilisée avec une grande variété d'interfaces optionnelles qui permettent des configurations analogiques et numériques. Plusieurs cartes d'interface vous permettent de configurer le système en fonction de vos besoins :

- Composante analogique/RVB BRBK-301\*1
- SDI : BRBK-302\*1

La BRC-300P offre une véritable solution polyvalente « tout en un ».

\*1: peut être installé dans la caméra BRC-300P et dans le récepteur fibre optique BRU-300P.

## Accessoires optionnels

BRBK-301  
Carte composante analogique/RVB

BRBK-302  
Carte SDI

BRBK-303  
Carte Fibre optique

RM-BR300  
Pupitre de commande



## Autres caractéristiques pratiques

### Fixation au plafond ou sur un bureau

Grâce à la fonction Image Flip de Sony, la BRC-300P peut s'installer au plafond (à l'aide du kit de montage fourni) ou sur votre bureau. L'image et les commandes sont alors inversées.

### Six pré-positions

Jusqu'à six paramètres de positions tels que Pan/Tilt/Zoom et la mise au point peuvent être pré-réglés pour chaque caméra.

### Télécommande IR multifonctions

Plusieurs paramètres tels que Pan/Tilt/Zoom et les six pré-positions peuvent être contrôlés à partir de la télécommande IR fournie avec la caméra.

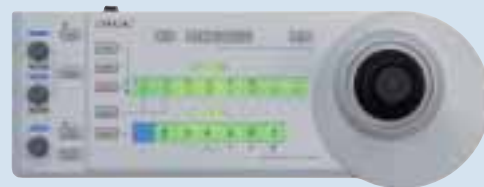
### Pupitre de commande convivial et ergonomique (RM-BR300)

Tous les paramètres de la caméra peuvent être contrôlés à partir du pupitre de commande à distance RM-BR300. La conception ergonomique du joystick et le panneau de commandes complet fournissent une efficacité opérationnelle exceptionnelle pour de nombreuses applications à distance.

### Unité Fibre optique (BRU-300P)

Avec la carte Fibre optique BRBK-303 optionnelle et l'unité de réception BRU-300P optionnelle, les données numériques non compressées telles que le signal vidéo, la synchronisation externe et le contrôle de la caméra peuvent être transmises à la caméra. Il est extrêmement facile d'installer le système car un seul câble est nécessaire entre la caméra et le récepteur fibre optique. La longueur de câble maximale entre ces unités est 500 mètres. Il est donc facile d'installer plusieurs caméras à différents endroits.

En outre, le récepteur fibre optique BRU-300P est équipé de deux emplacements pour carte identiques à ceux de la caméra BRC-300P. Il permet ainsi de profiter des sorties vidéo RGB et SDI en même temps.



Pupitre de commande RM-BR300



Panneau arrière RM-BR300



Télécommande IR fournie avec la caméra



Panneau arrière de la BRC-300P avec la carte optionnelle BRBK-302



Panneau arrière de l'unité BRU-300P avec les cartes optionnelles BRBK-301/BRBK-302

**PrimeSupport**

Contactez votre équipe commerciale Sony pour connaître les services PrimeSupport de Sony auxquels vous avez droit.

BRU-300P

Unité de réception fibre optique

CCFC-M100

Câble de fibre optique

CCMC-9DS

RVB/Composante, câble Y/C (D-sub 9 broches)

CCXC-9DBS

RVB/Composante, câble VBS (D-sub 9 broches)

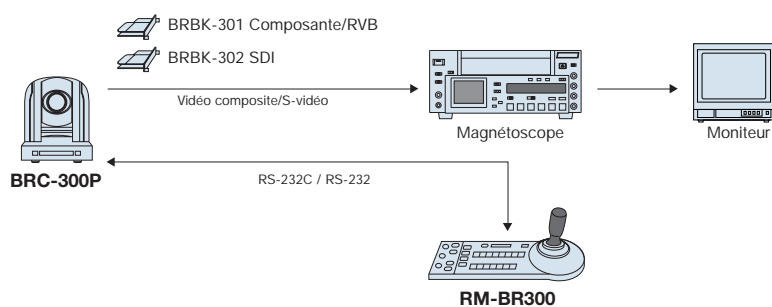
VCL-HG0737X

Lentille grand angle

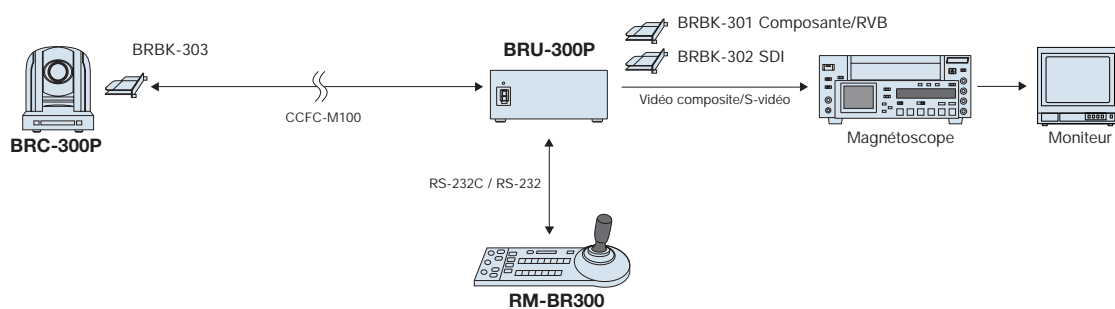


# Configuration du système

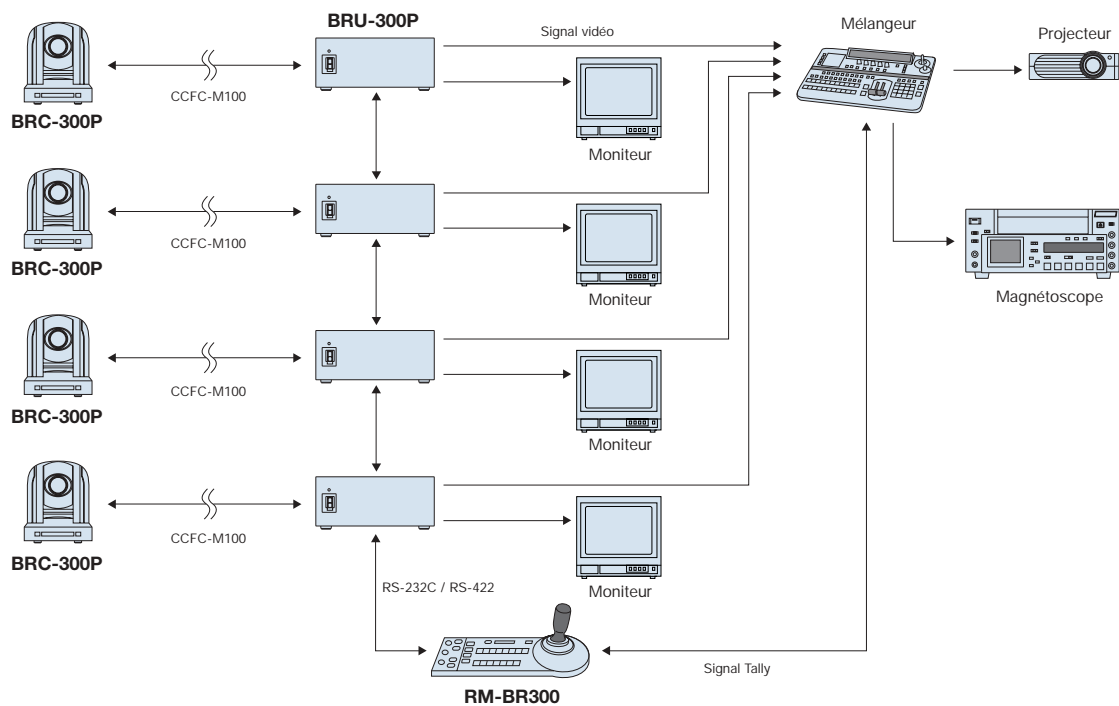
## Configuration courte distance



## Configuration longue distance



## Configuration multi-caméras longue distance

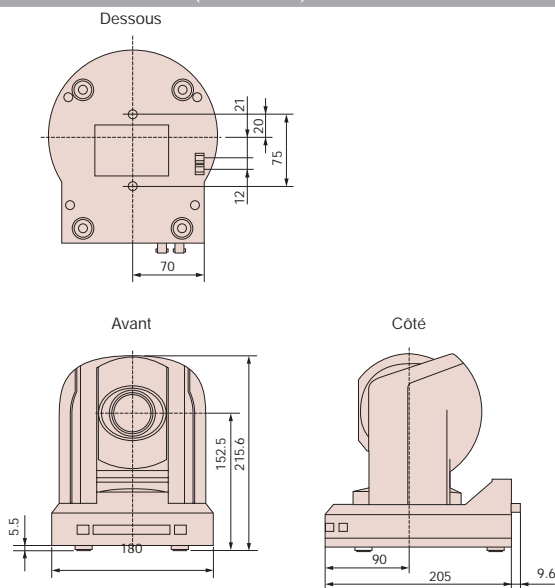


# Spécifications

## Caméra couleur 3 CCD BRC-300P

Capteur	3 capteurs CCD Advanced HAD de type 1/4,7 pouce 1 070 000 pixels (environ)
Pixels effectifs CCD	mode 4:3 960 (H) x 720 (V)
	mode 16:9 1 152 (H) x 648 (V)
Pixels effectifs	752 (H) x 582 (V)
Système de transmission	PAL
Résolution horizontale	mode 4:3 : 600 lignes TV
Systèmes de synchronisation	Interne/Externe
Objectif	zoom optique 12x, 48x avec zoom numérique
Longueur focale	f = 3,6 à 43,2 mm (F = 1,6 à 2,8)
Angle de prise de vue horizontale	mode 4:3 : 3,3 (mode télé) à 37,8 degrés (grand angle)
	mode 16:9 : 4,0 (mode télé) à 45,4 degrés (grand angle)
Distance minimale de l'objet	300 mm (grand angle), 800 mm (mode télé)
Angle Pan/Tilt	-170 à +170 degrés (Pan), -30 à +90 degrés (Tilt)
Vitesse Pan/Tilt	0,25 à 60 degrés/seconde (Pan/Tilt)
Eclairage minimal	7 lx à F1,6
Rapport S/B	50 dB
Vitesse d'obturation	de 1/10000 à 1/3 sec.
Gain	Commutable automatique/manuel (de -3 à 18 dB par incréments de 3 dB)
Balance des blancs	Auto, Intérieur, Extérieur, Simple pression WB, Manuelle
Programmation de la position	6 positions
Sortie analogique	VBS (BNC), Y/C (Mini DIN 4 broches)
Interface de contrôle caméra	RS-232C (protocole VISCA) / RS-422 (protocole VISCA)
Compensation contre-jour	On/Off
Température d'utilisation	De 0 à 40 degrés
Température de stockage	De -20 à 60 degrés
Alimentation	DC 12 V
Consommation	21,6 W (sans les options)
Dimensions (L x H x P)	180 x 205 x 211 mm
Poids	2,7 kg
Accessoires fournis	Adaptateur d'alimentation (1), Télécommande IR (1), Raccord terminal (1), Câble d'adaptateur d'alimentation (1), Support de fixation au plafond (2) Mode d'emploi (1)

## BRC-300P Dimensions (Unités : mm)



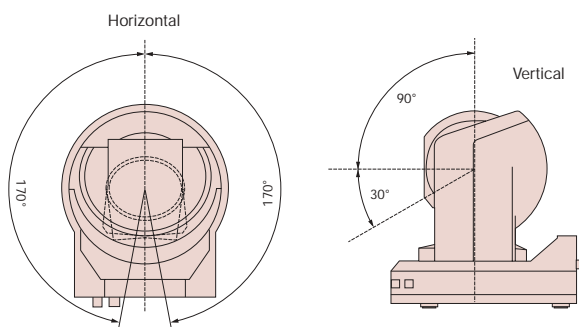
## Récepteur fibre optique BRU-300P

Fibre optique	Multi Mode, connecteur de type LC
Sortie vidéo	VBS (BNC), Y/C (Mini DIN 4 broches)
Interface de contrôle caméra	RS-232C (protocole VISCA) / RS-422 (protocole VISCA)
Systèmes de synchronisation	Interne/Externe
Emplacements de cartes	2 emplacements : Carte composante analogique-RVB/Carte SDI
Température d'utilisation	De 0 à 40 degrés
Température de stockage	De -20 à 60 degrés
Alimentation	AC 220 à 240V, 50/60 Hz
Consommation	9 W (sans les options)
Dimensions (LxHxP)	212 x 88 x 233 mm
Poids	2,7 kg
Accessoires fournis	Câble secteur (1), Raccord terminal (1), Câble RS-232C (8 broches Mini-DIN, 3 mètres) (1), Mode d'emploi (1)

## Télécommande RM-BR300

Interface de contrôle caméra	RS-232C (protocole VISCA) / RS-422 (protocole VISCA)
Contrôle externe	Contact
Alimentation	DC 10,8 V à 13,2 V
Consommation	2,4 W
Dimensions (LxHxP)	391,3 x 185 x 145,9 mm
Poids	950 g
Accessoires fournis	Adaptateur d'alimentation (1), Câble secteur (1), Câble RS-232C (8 broches Mini-DIN, 3 mètres) (1), Raccord terminal (2), Mode d'emploi (1)

## BRC-300P Plaque Panoramique/Basculement



© 2004 Sony est une marque déposée de Sony Corporation, Japon. Les caractéristiques et spécifications peuvent être modifiées sans préavis. Toutes les valeurs non métriques sont approximatives. Sony, Advanced HAD, VISCA, PrimeSupport et Remote Commander sont des marques déposées de Sony Corporation. CA BRC-300P/FR-16/07/2004

# SONY

SONY EUROPE

SONY BUSINESS EUROPE (FRANCE)  
20/26 RUE MOREL - 92110 CLICHY  
FAX : 01 55 90 42 23  
TÉLÉPHONE : 0820 40 00 00\*  
www.sonybiz.net/fr  
email : sonybiz.france@eu.sony.com

SONY OVERSEAS SA  
SONY BUSINESS EUROPE (SWITZERLAND)  
RÜTISTRASSE 12 - 8952 SCHLIEREN  
TÉLÉPHONE : 0041 1 733 34 70  
FAX : 0041 1 733 31 15  
www.sonybiz.net/ch

\*Coût d'un appel local à partir d'un poste fixe

www.sonybiz.net